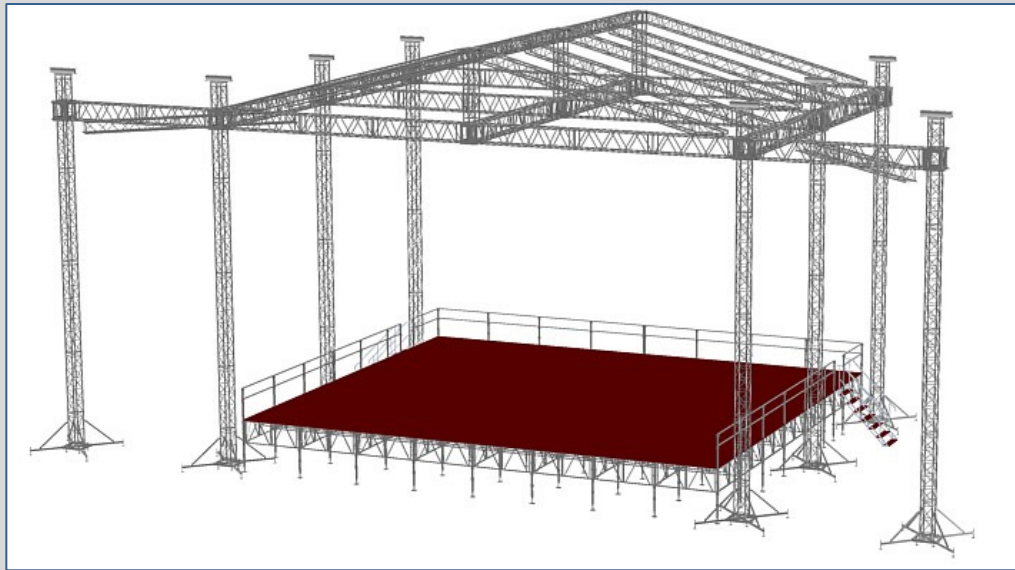


## Сценические комплексы



Сценические комплексы объединяют в себе конструкцию крыши и подиума, являются полностью функционально законченной мобильной системой. Все технические решения ориентированы для работы в условиях прокатно-концертной деятельности. Серийно предлагается 43 базовых модели размерами от 6х4 метра, что на практике означает возможность приобретения нашими заказчиками готовых решений, оптимизированных для самых различных задач и финансовых возможностей в том числе. Комплектность определяется исходя из специфики использования с учетом всех необходимых требований безопасности и удобства эксплуатации.

Определяющим фактором при выборе комплекса является конструкция крыши, спецификация которой может быть составлена с возможностью сборки в несколько размеров – например для крыш серии КС1 уже в базовом предложении из наибольшего размера 10х6 м., есть возможность построения в любой наименьший размер – 8х6; 6х6 м., не приобретая никакие дополнительные элементы. Исключения для данных решений составляют только тенты купола, которые из соображений эстетики рекомендуется использовать индивидуально для каждого размера. Конструкции подиумов легко адаптируются для любых размеров крыш, имеют удобный цельно-метрический шаг набора модулей – 2 или 1 метр, а также при высоте более 1 метра в обязательном порядке комплектуются перилами безопасности.

Для удобства хранения и для частых перевозок составных частей в комплект может входить специальная технологическая тара и кофры для дорогостоящих и мелких деталей.

